

FICHE TECHNIQUE
Piste de danse

SUDECO EVENTS



FICHE TECHNIQUE | PISTE DE DANSE | SUDECO EVENTS

Sudeco Events est spécialiste du parquet de danse depuis plus de 15 ans. Nous proposons un système traditionnel de piste de danse : **TANGO**.

Les planchers **proposés par Sudeco Events** sont **polyvalents** et **modulables**. Devenus une référence, ils sont appréciés par les danseurs tant amateurs que professionnels.

Le système très simple est composé de panneaux, profilés périphériques, platines d'assemblage et vis.

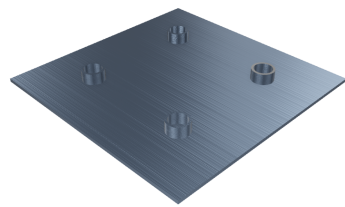
Les **panneaux** du plancher sont percés aux quatre coins.

Un trou vient se placer sur un ergot de la platine de jonction, et par le dessus une vis vient bloquer le plancher sur la **platine**.

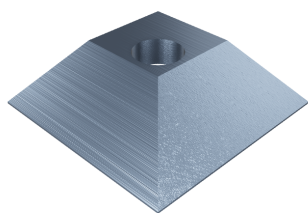
Pour les **profilés périphériques**, c'est la même chose. Ainsi, une platine de jonction relie quatre panneaux, deux panneaux et deux profilés, ou encore un panneaux, deux profilés et un coin.

www.sudeco-events.com

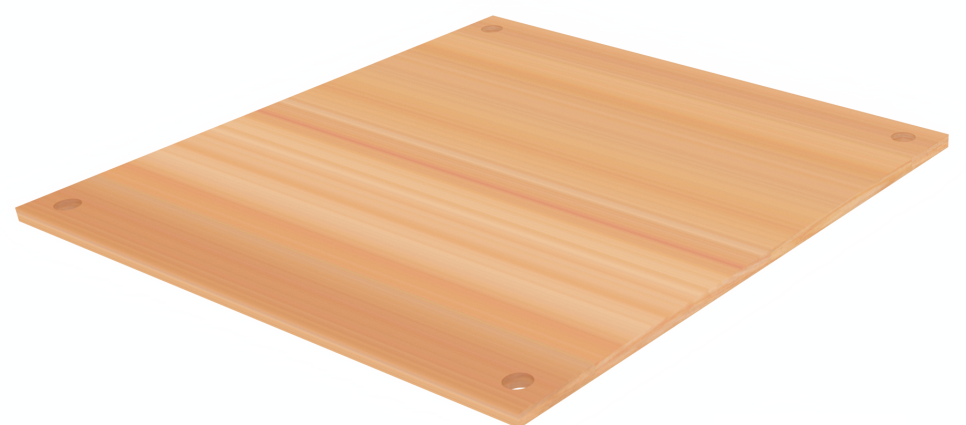
Les différents éléments



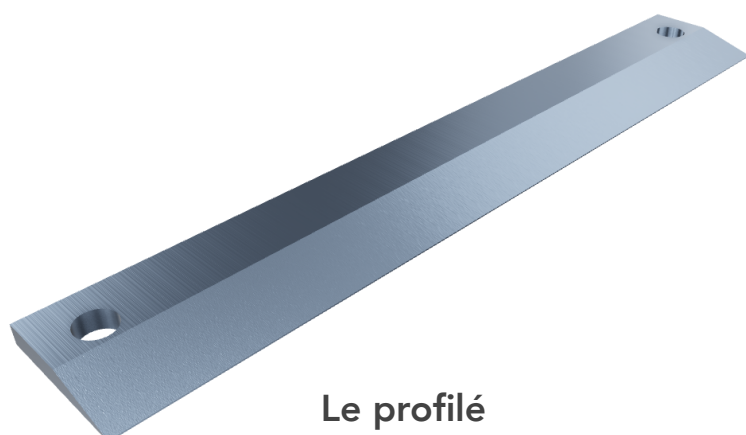
La platine



L'angle



Le panneau



Le profilé

Etape 1

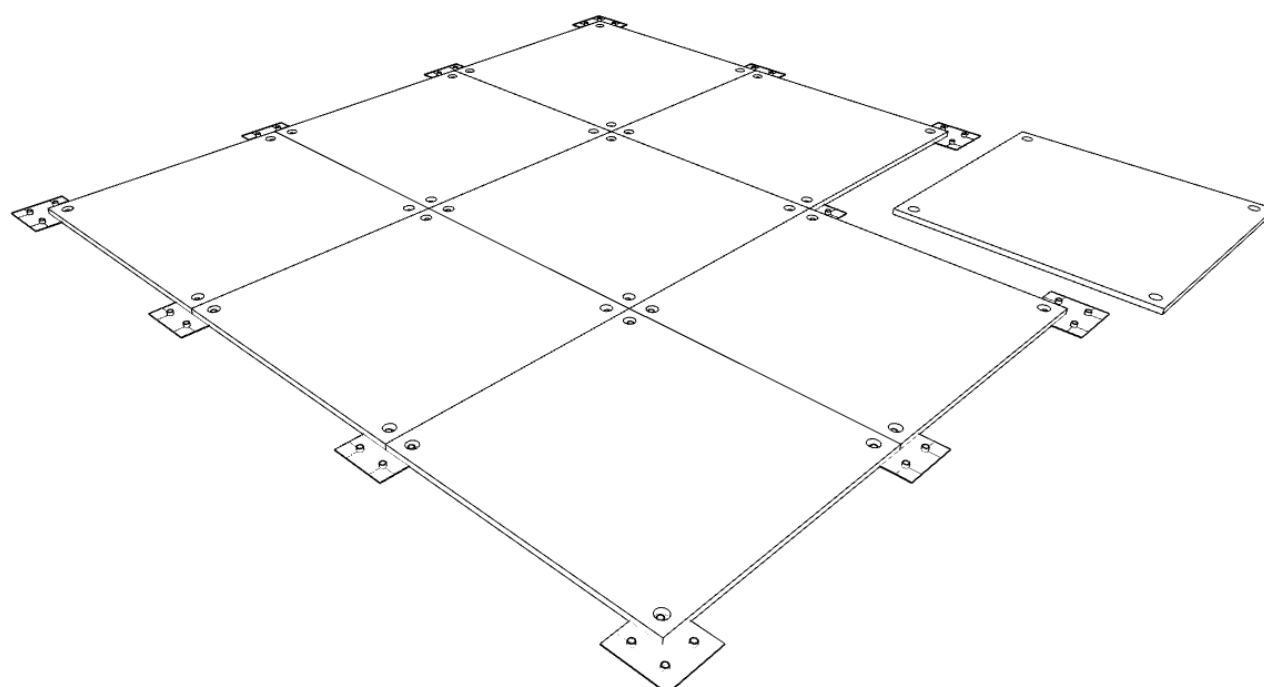
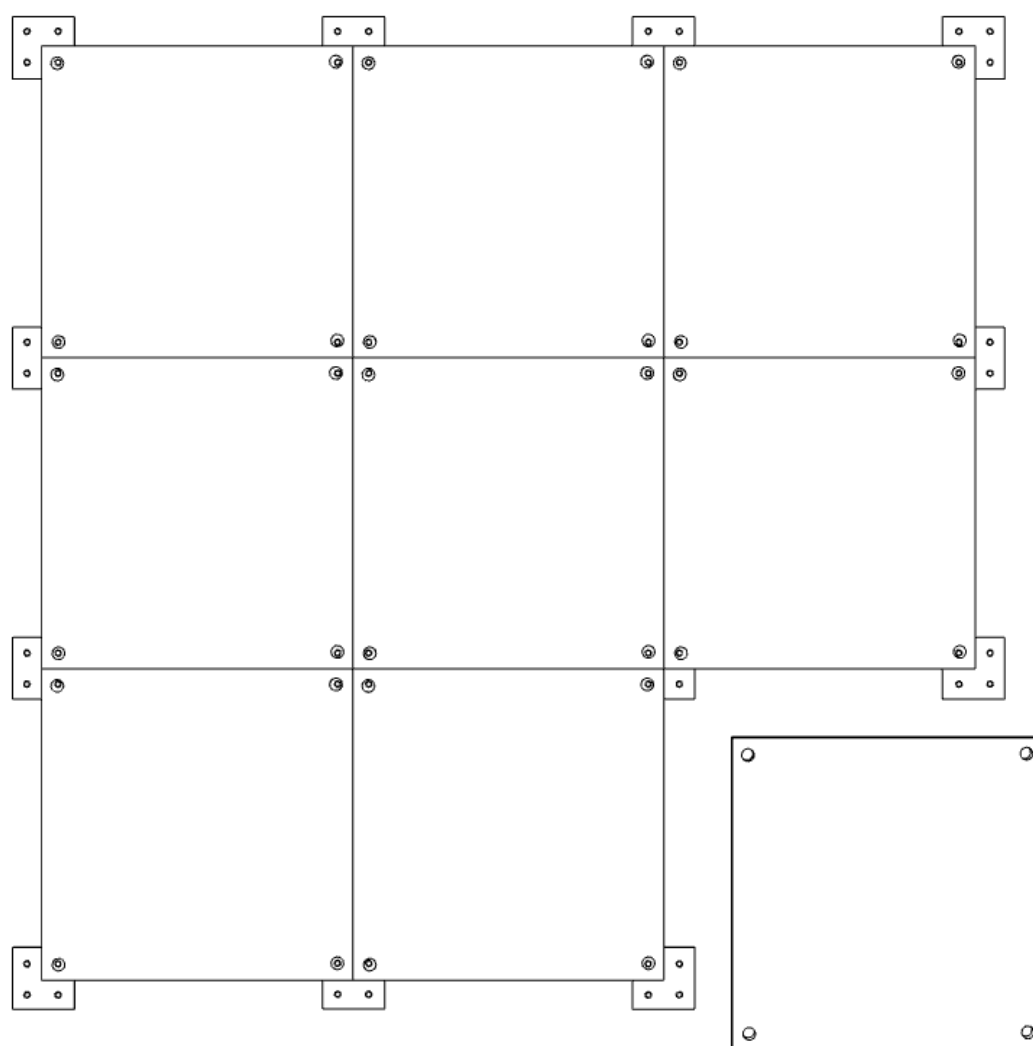
Disposez les platines au sol selon la forme de piste souhaitée. Les platines doivent être espacées d'environ 1 mètre chacune. Entre chaque platines positionnez des cales. Les cales serviront à corriger l'écart de hauteur entre le sol et la platine. Elles serviront à renforcer la structure de la piste au niveau des jointures entre les panneaux.



Etape 2

Commencez la pose des panneaux. Les ergots des platines doivent se situer dans les trous des panneaux.

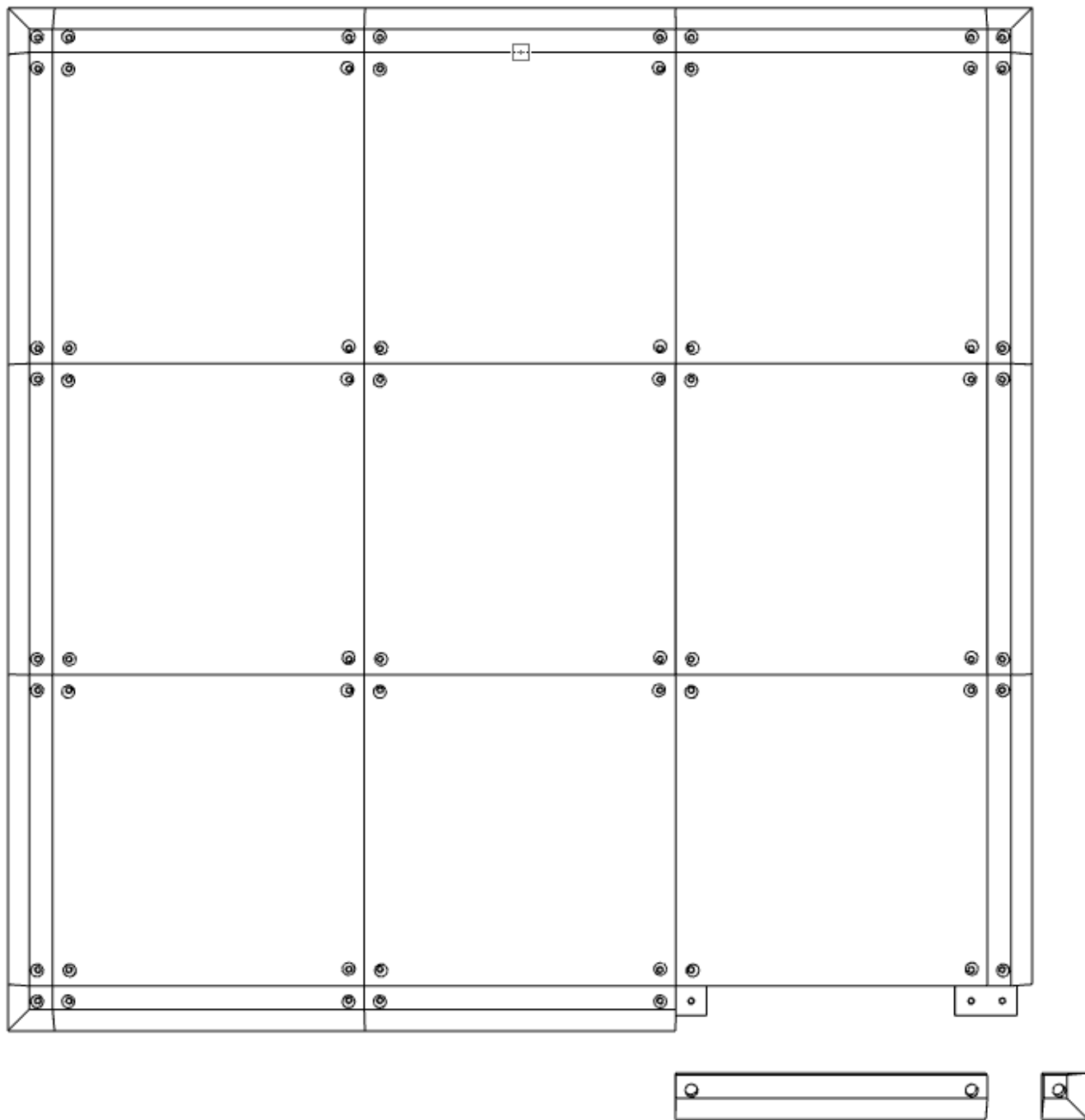
Conseil : Lors de la pose, posez les panneaux en diagonale rangée après rangée.



Etape 3

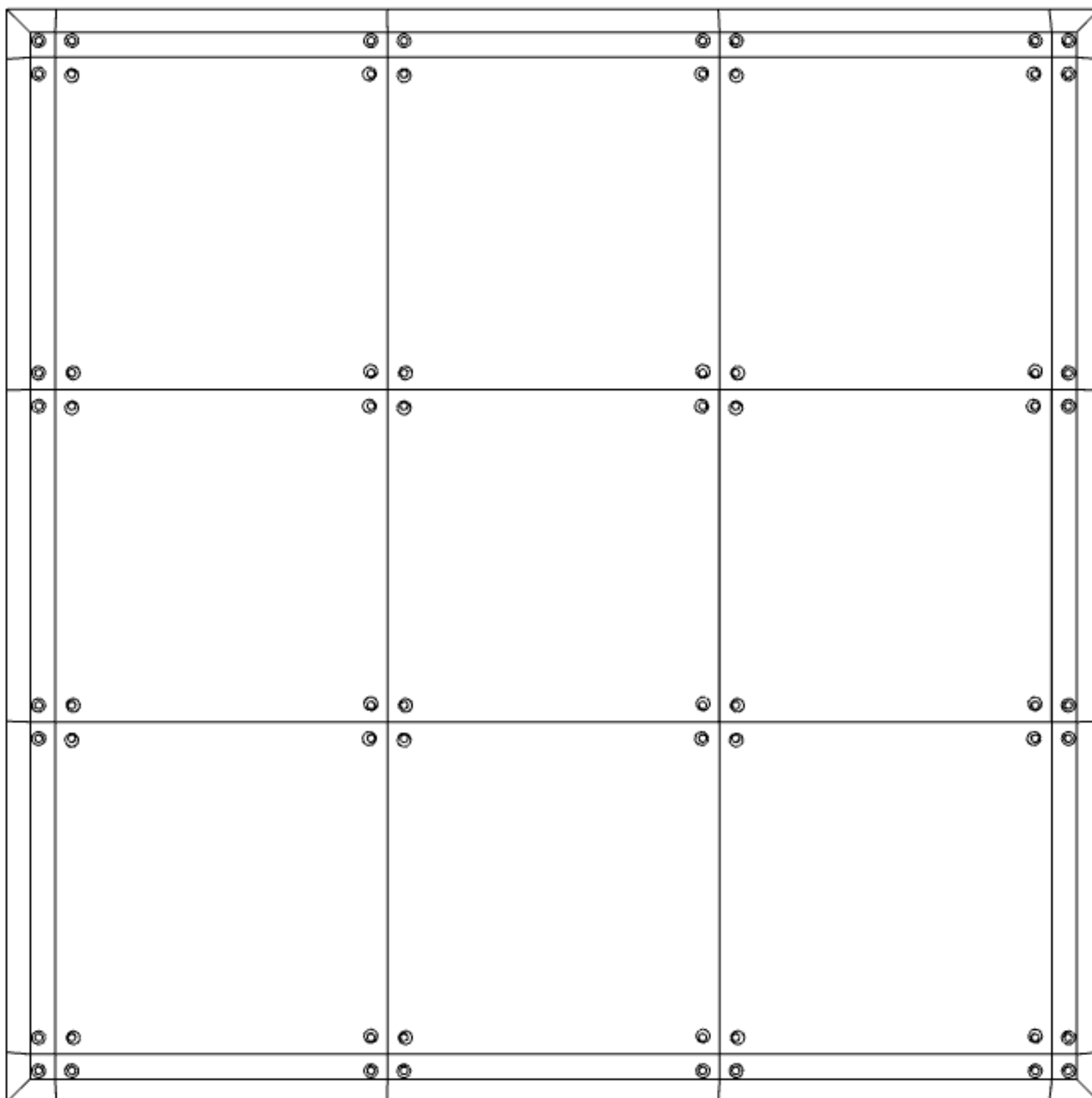
Au tour des profilés et des angles d'être posés. Positionnez tous les profilés autour de la piste ainsi que les angles. Il faut que les panneaux et les profilés soient alignés bord à bord pour ne pas avoir de problème lors de **l'étape 4**.

Conseil : Posez d'abord les angles, ensuite les profilés. Vissez les angles en premier.



Etape 4

Vissez le tout pour rigidifier la structure complète.



Etape 5

Un petit coup de serpillière pour enlever les traces de montage. Vous disposez maintenant d'une piste de danse parfaite pour votre événement.

